

Dossier d'information

Modification d'une antenne dans votre commune



Code Site : 00015506W49-24

Adresse du site : 140 chemin communal A côté de la station d'épuration

Commune : 78950 GAMBAIS

22/12/2023

Sommaire

Synthèse et motivation du projet
d'Orange

Page 03

Description des phases de déploiement

Page 05

Adresse et coordonnées de
l'emplacement de l'installation

Page 06

Plan du projet

Page 07

Caractéristiques d'ingénierie

Page 08

Déclaration ANFR

Page 10

Autorisations requises

Page 11

Calendrier prévisionnel

Page 11

Vos contacts

Page 11

L'essentiel sur la 5G

Page 12

Documents élaborés par l'État

Page 23

Vous trouverez dans ce dossier d'information élaboré et transmis conformément à la LOI n° 2015-136 du 9 février 2015 relative à la sobriété, à la transparence, à l'information et à la concertation en matière d'exposition aux ondes électromagnétiques (publiée au JORF n°0034 du 10 février 2015), les réponses aux éventuelles questions que vous pourriez vous poser : ce qui est à l'origine de ce projet, les étapes qui vont conduire à sa réalisation et les données techniques de l'installation.

Comme pour toutes implantations d'antennes relais, Orange s'engage dans le cadre du présent projet à respecter les valeurs limites réglementaires d'exposition du public aux champs électromagnétiques.

Synthèse et motivation du projet d'Orange

Introduction

La téléphonie mobile fait partie de notre vie quotidienne. Plus de 40 000 antennes relais en services assurent la couverture du territoire en 2G, 3G, 4G et 5G et le développement se poursuit afin de garantir le bon fonctionnement des réseaux mobiles*.



Les téléphones mobiles mais aussi les objets connectés ne pourraient pas fonctionner sans ces installations.

Ainsi, la qualité des services mobiles et des usages associés, dépend du nombre d'antennes et de leur répartition sur le territoire.

La loi encadre strictement le déploiement et le fonctionnement des antennes relais. Orange est par ailleurs tenue, à l'égard de l'Etat, de respecter de nombreuses obligations notamment en matière de couverture de la population, de qualité et de disponibilité du service mobile.

L'ensemble des antennes déployé constitue un réseau de cellules de tailles différentes assurant la couverture d'une zone géographique :

- **La taille des cellules dépend notamment de l'environnement** (zone rurale, urbaine et intérieur bâtiment), **des conditions de propagation** des ondes (obstacles, immeubles, végétation...) et **de la densité et/ou nature du trafic** à écouler (nombre d'utilisateurs, catégories de trafic voix et data).
- **Les fréquences ou « ressources radio » sont limitées.** Elles sont réparties sur les cellules pour satisfaire la demande de trafic.



*L'Agence Nationale des Fréquences publie mensuellement un Observatoire du déploiement des antennes relais sur son site www.anfr.fr.

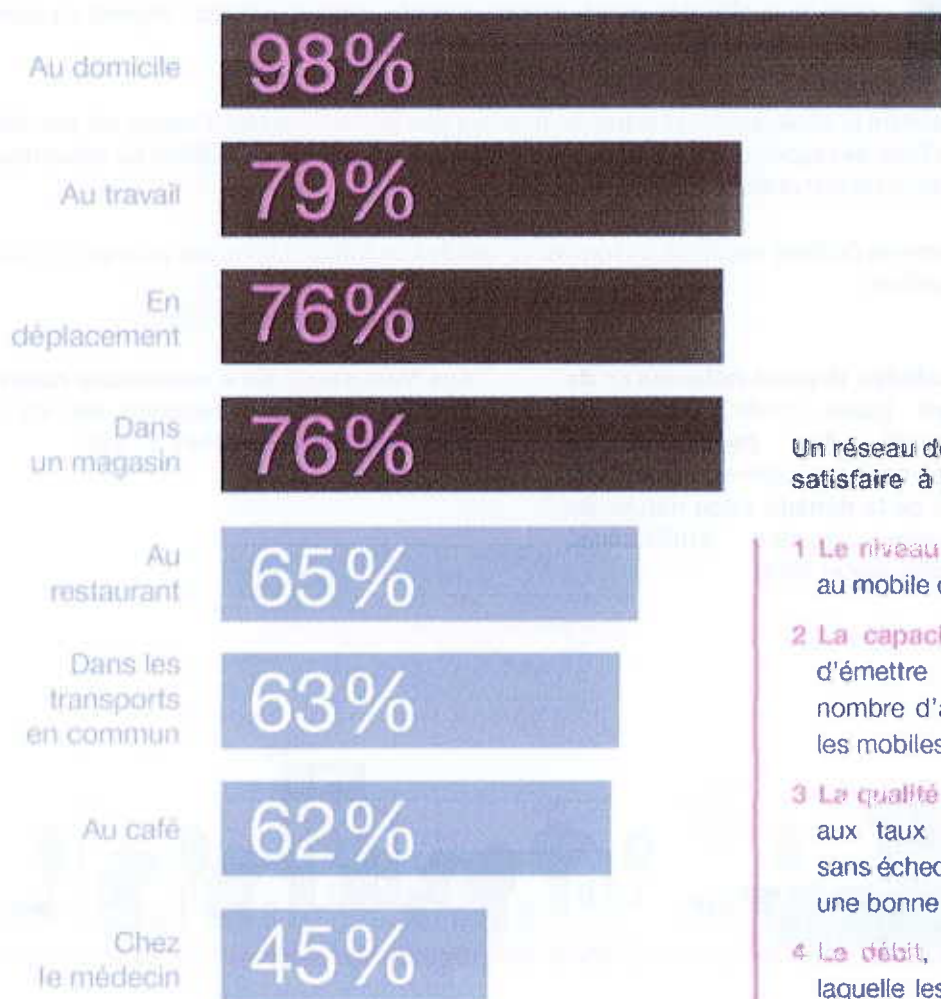
La modification de l'antenne existante est réalisée pour répondre au mieux aux attentes et aux besoins du territoire de la commune.

Son objectif est de permettre aux utilisateurs (personnes, entreprises, services publics ou d'intérêt général), de la zone couverte de **mieux communiquer** : en statique et en mobilité, émettre et recevoir de la voix, de l'image, du texte, des données informatiques (e-mail, Internet, téléchargement), n'importe où dans la rue ou depuis chez eux, au bureau, dans les transports (personnels ou publics) et dans les meilleures conditions possibles.

L'évolution de cette antenne-relais a pour objectif de permettre une amélioration significative du débit du réseau mobile grâce à l'introduction de l'Ultra Haut Débit Mobile ORANGE. La 5G offrira la rapidité et la capacité en données nécessaires au développement de nouvelles générations d'applications et de services. Ce dossier est réalisé conformément aux recommandations de l'ANFR.

Les smartphones s'utilisent partout !

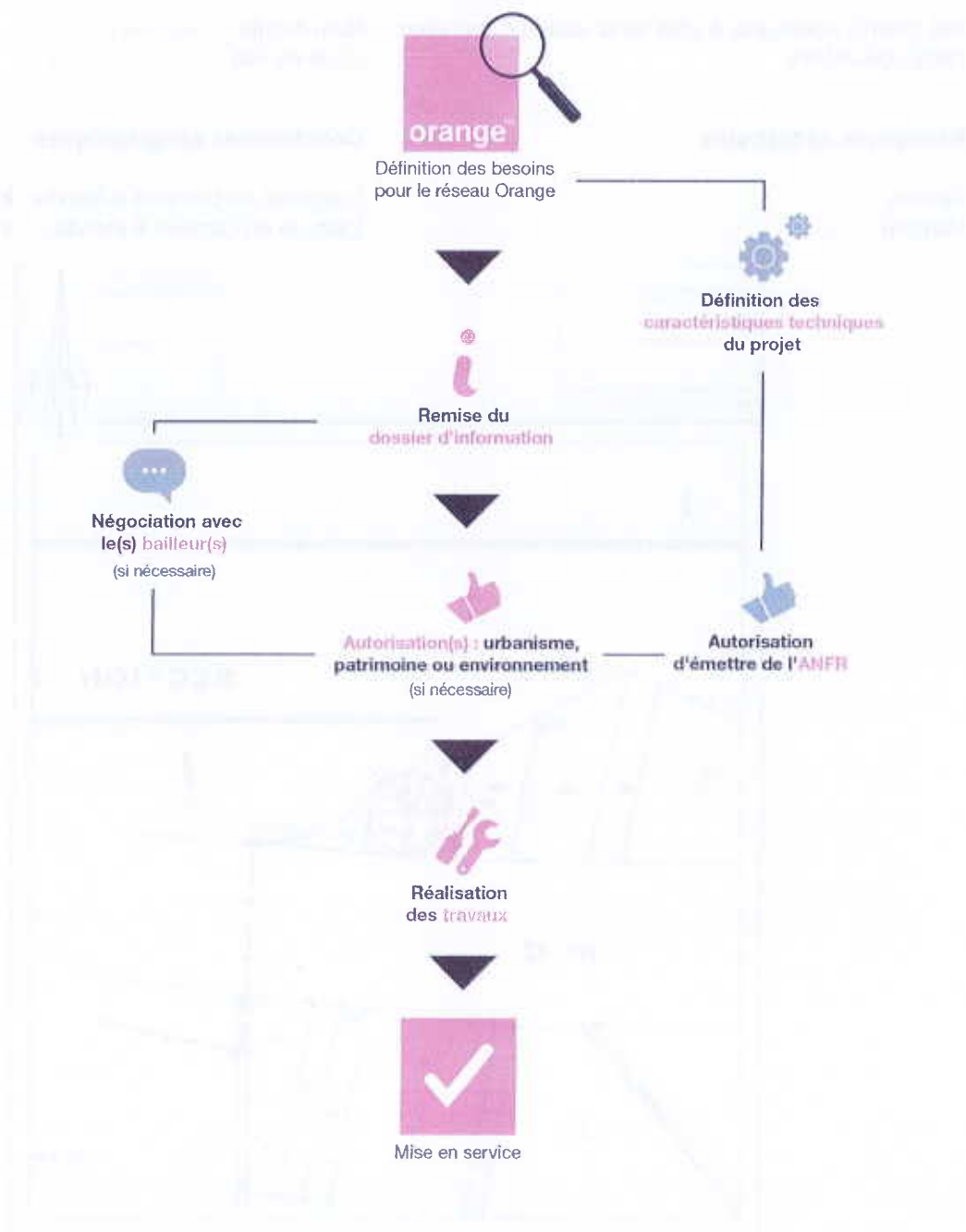
Lieux d'utilisation d'internet mobile sur un smartphone en France



Un réseau de téléphonie mobile doit satisfaire à plusieurs critères :

- 1 Le **niveau de couverture**, qui permet au mobile d'accéder au réseau.
- 2 La **capacité du réseau**, qui permet d'émettre et de recevoir un grand nombre d'appels et de données entre les mobiles et l'antenne.
- 3 La **qualité de service**, qui correspond aux taux de communication réussie sans échec, coupure ou brouillage avec une bonne qualité vocale.
- 4 Le **débit**, qui représente la vitesse à laquelle les données sont envoyées et reçues entre les mobiles et l'antenne.

Description des phases de déploiement



Adresse et coordonnées de l'emplacement de l'installation

Adresse du site

140 chemin communal A côté de la station d'épuration
78950 GAMBAIS

Nos références

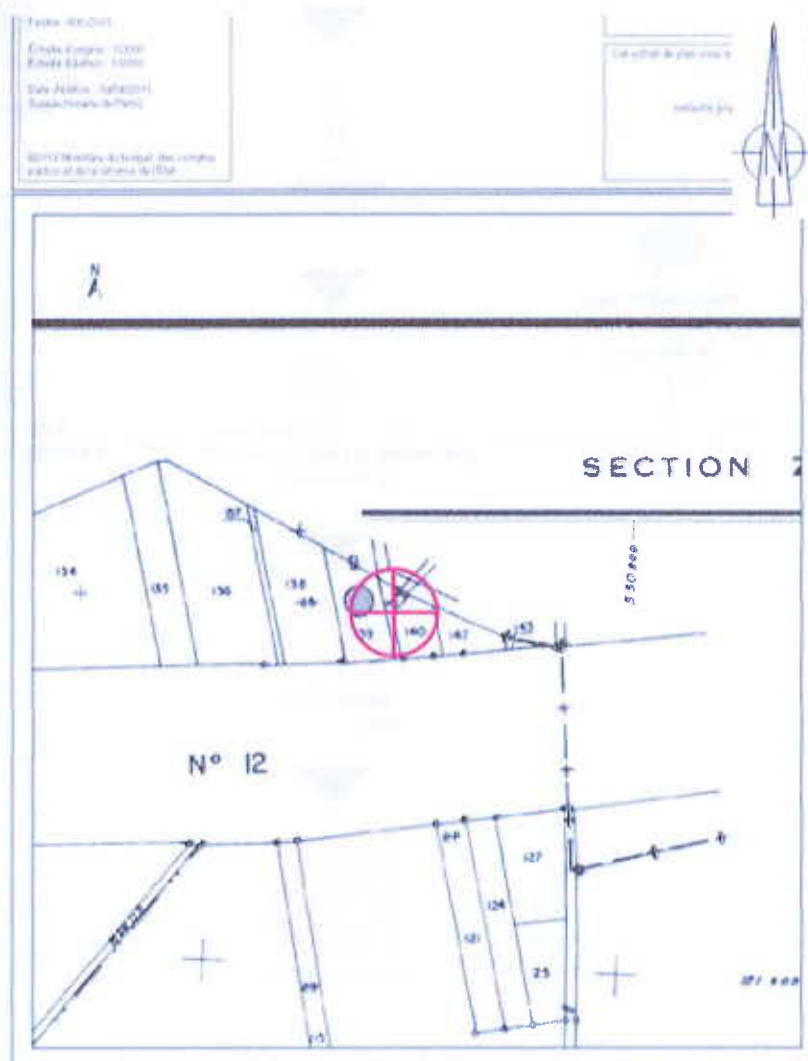
Nom du site : BAZAINVILLE
Code du site : 00015506W49-24

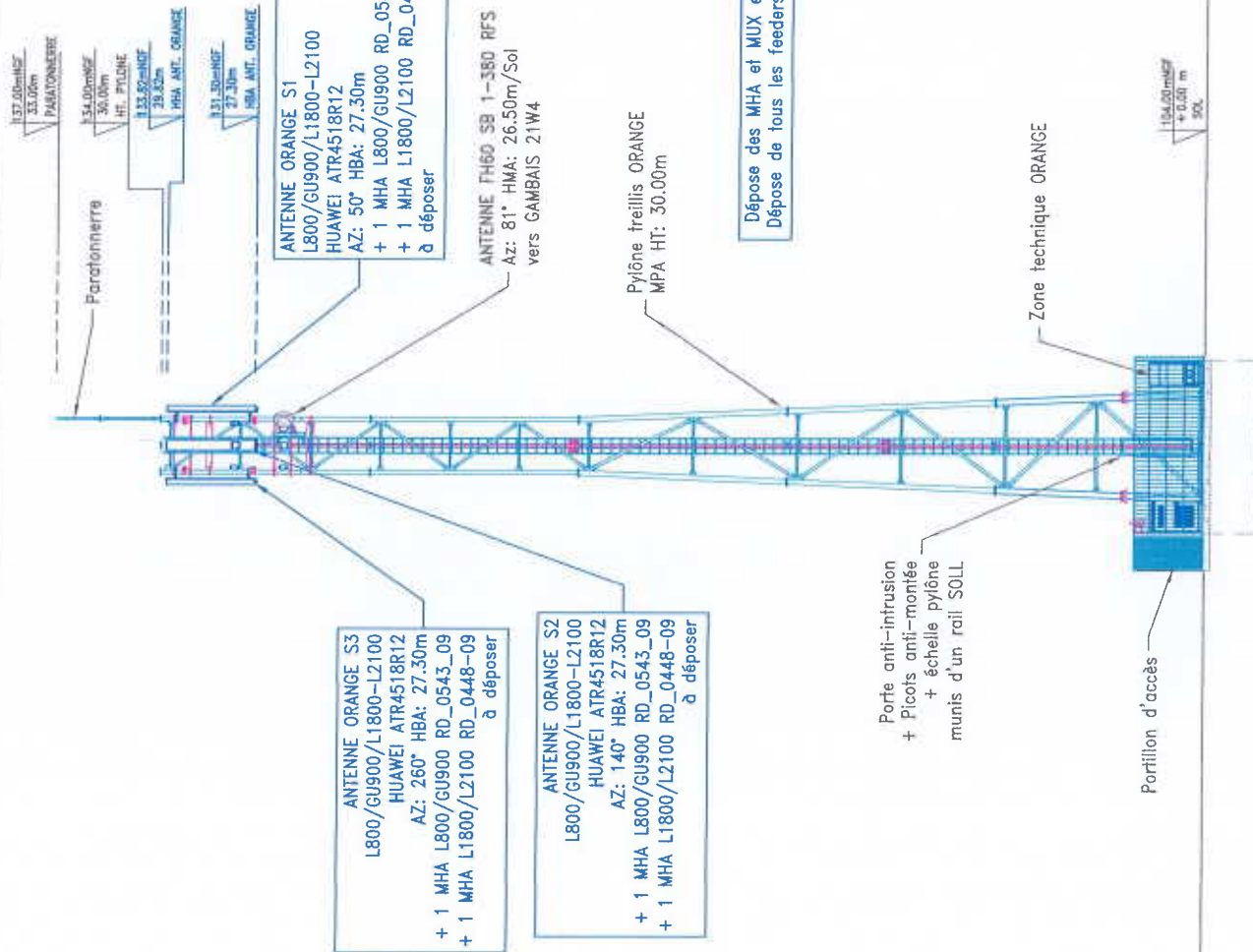
Références cadastrales

Section : Z1
Parcelle : 140

Coordonnées géographiques

Longitude en Lambert II étendu : X : 5 500 077.00
Latitude en Lambert II étendu : Y : 2 421 972.00





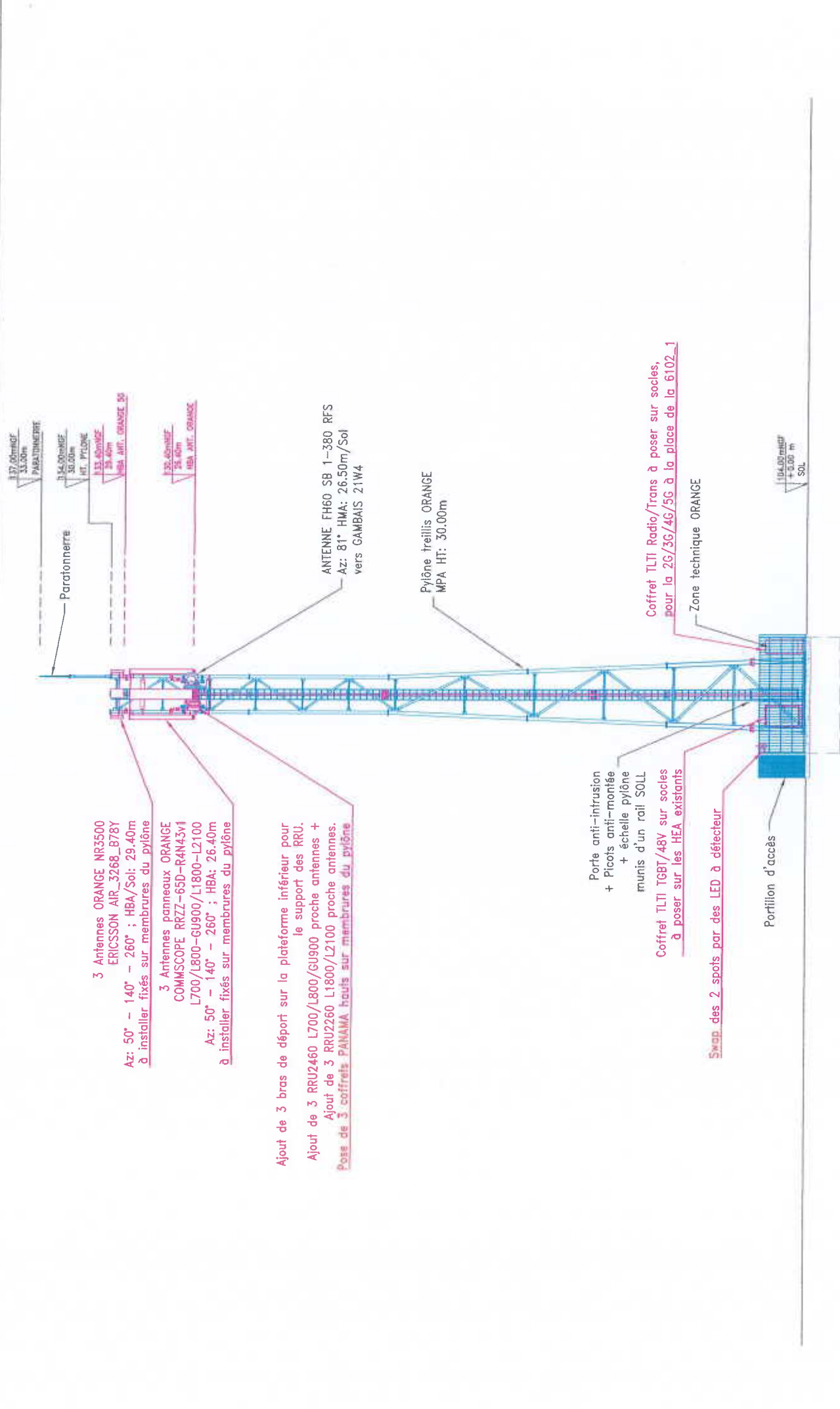
PLAN EN ÉLEVATION EXISTANT
BAZAINVILLE

Etat du dossier :	Code NIDT	Code Site	Echelle :
DC	00015506W4	N000106508	1/150

E				
D				
C				
B				
A	Réam L700/L2100/NR3500 + REFRESH Ericsson	12/12/2023	AXIANS	SPH
Ind	Observation	Date	Entreprise	Dessinateur

CE DOCUMENT EST LA PROPRIÉTÉ D'ORANGE IL NE PEUT ÊTRE COMMUNIQUÉ OU REPRODUIT SANS AUTORISATION





3 Antennes ORANGE NR3500
ERICSSON AIR_3268_B78Y
HBA/Sol: 29.40m
Az: 50° - 140° - 260° ; HBA: 26.40m
à installer fixés sur membrures du pylône

3 Antennes panneaux ORANGE
COMMSCOPE RRZ-65D-R4N43v1
L700/L800-GU900/L1800-L2100
Az: 50° - 140° - 260° ; HBA: 26.40m
à installer fixés sur membrures du pylône

Ajout de 3 bras de départ sur la plateforme inférieur pour le support des RRU.
Ajout de 3 RRU2460 L700/L800/GU900 proche antennes +
Ajout de 3 RRU2260 L1800/L2100 proche antennes.
Pose de 3 coffrets PANAMA hauts sur membrures du pylône

Porte anti-intrusion
+ Picots anti-montée
+ échelle pylône
munis d'un rail SOLL

Coffret TLTI TGBT/48V sur socles
à poser sur les HEA existants

Swap des 2 spots par des LED à détecteur

Portillon d'accès

Coffret TLTI Radio/Trans à poser sur socles,
pour la 2G/3G/4G/5G à la place de la 6102_1

Zone technique ORANGE

Pylône treillis ORANGE
MPA HT: 30.00m

ANTENNE FH60 SB 1-380 RFS
Az: 81° HMA: 26.50m/Sol
vers GAMBAS 21W4

137.00mNGF
33.00m
PARATONNERRE

154.00mNGF
30.00m
HT. Pylône

133.40mNGF
29.40m
HBA ANT. ORANGE 50

130.40mNGF
29.40m
HBA ANT. ORANGE

104.00mNGF
+ 0.00 m
SOL



PLAN EN ÉLEVATION PROJETÉ

BAZAINVILLE

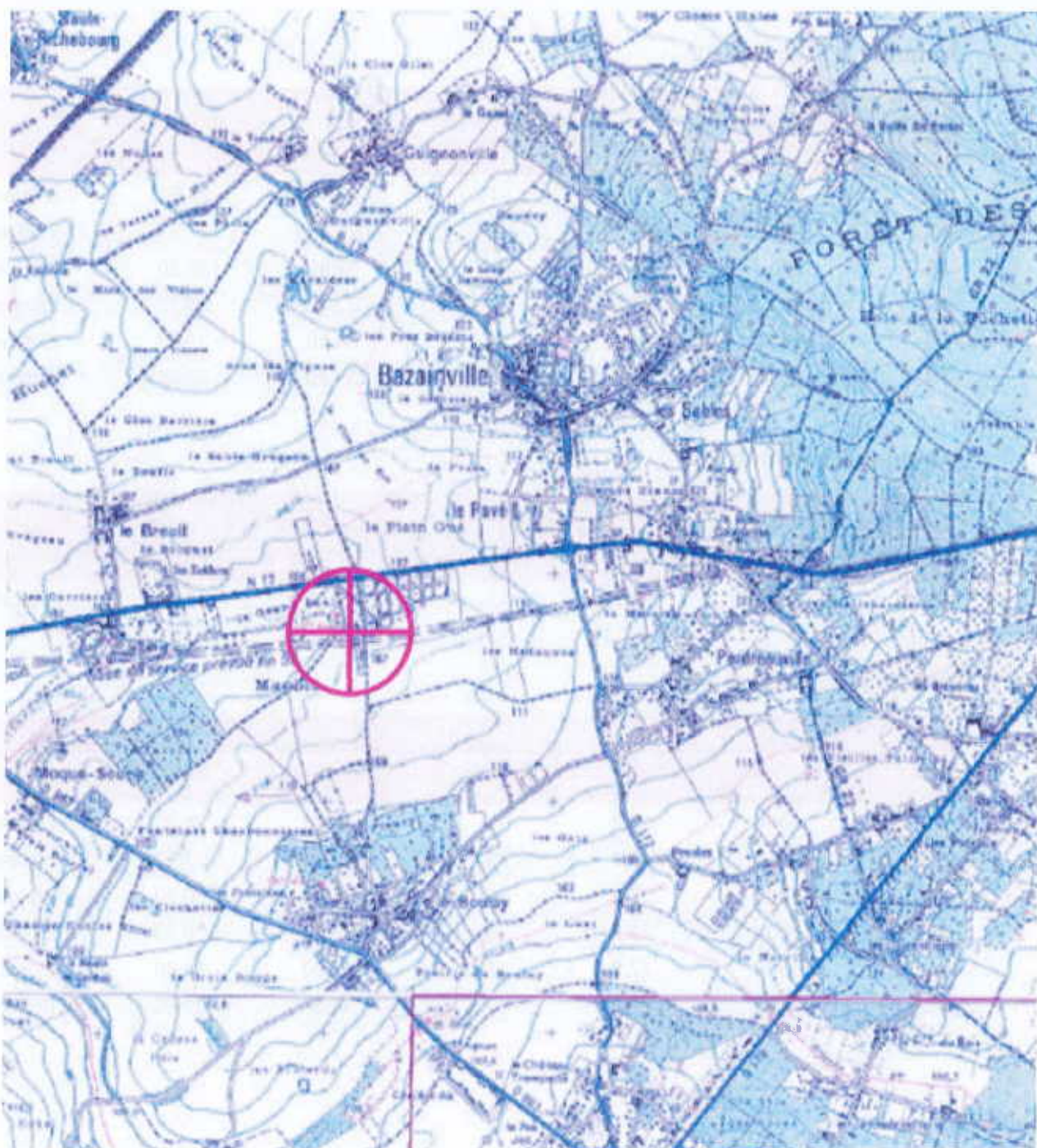
Etat du dossier : DC Code NIDT : 00015506W4 Code Site : N000106508 Echelle : 1/150

E			
D			
C			
B			
A	Réam L700/L2100/NR3500 + REFRESH Ericsson	12/12/2023	AXIANS
Ind	Observation	Date	Entreprise
			SPH
			dessinateur



Plan du projet

Plan de situation



Il n'y a pas d'ouvrant dans un rayon de 10m de l'antenne.

Caractéristiques d'ingénierie

Antenne 1 : Azimut 50°

Technologie mobile	Fréquence en MegaHertz (MHz)	Hauteur milieu d'antenne en mètres (m)	Tilt ou angle d'inclinaison (en degrés)	PIRE en dBWatt (dBW)	PAR en dBWatt (dBW)	Projetée / Existante
2G	900	27.8	-1	26.40	24.20	Existante
3G	900	27.8	-1	29.40	27.20	Existante
4G	700	27.8	-1	32.40	30.20	Projetée
4G	800	27.8	-1	32.40	30.20	Existante
4G	1800	27.8	0	34.80	32.60	Existante
4G	2100	27.8	0	34.80	32.60	Projetée

Antenne 2 : Azimut 50°

Technologie mobile	Fréquence en MegaHertz (MHz)	Hauteur milieu d'antenne en mètres (m)	Tilt ou angle d'inclinaison (en degrés)	PIRE en dBWatt (dBW)	PAR en dBWatt (dBW)	Projetée / Existante
5G	3500	29.7	-3	45.00	42.80	Projetée

Antenne 3 : Azimut 140°

Technologie mobile	Fréquence en MegaHertz (MHz)	Hauteur milieu d'antenne en mètres (m)	Tilt ou angle d'inclinaison (en degrés)	PIRE en dBWatt (dBW)	PAR en dBWatt (dBW)	Projetée / Existante
2G	900	27.8	-3	26.40	24.20	Existante
3G	900	27.8	-3	29.40	27.20	Existante
4G	700	27.8	-3	32.40	30.20	Projetée
4G	800	27.8	-3	32.40	30.20	Existante
4G	1800	27.8	-2	34.80	32.60	Existante
4G	2100	27.8	-2	34.80	32.60	Projetée

Antenne 4 : Azimut 140°

Technologie mobile	Fréquence en MegaHertz (MHz)	Hauteur milieu d'antenne en mètres (m)	Tilt ou angle d'inclinaison (en degrés)	PIRE en dBWatt (dBW)	PAR en dBWatt (dBW)	Projetée / Existante
5G	3500	29.7	-3	45.00	42.80	Projetée

Antenne 5 : Azimut 260°

Technologie mobile	Fréquence en MegaHertz (MHz)	Hauteur milieu d'antenne en mètres (m)	Tilt ou angle d'inclinaison (en degrés)	PIRE en dBWatt (dBW)	PAR en dBWatt (dBW)	Projetée / Existante
2G	900	27.8	-6	26.40	24.20	Existante
3G	900	27.8	-6	29.40	27.20	Existante
4G	700	27.8	-6	32.40	30.20	Projetée
4G	800	27.8	-6	32.40	30.20	Existante
4G	1800	27.8	-2	34.80	32.60	Existante
4G	2100	27.8	-2	34.80	32.60	Projetée

Antenne 6 : Azimut 260°

Technologie mobile	Fréquence en MegaHertz (MHz)	Hauteur milieu d'antenne en mètres (m)	Tilt ou angle d'inclinaison (en degrés)	PIRE en dBWatt (dBW)	PAR en dBWatt (dBW)	Projetée / Existante
5G	3500	29.7	-3	45.00	42.80	Projetée

Azimut : orientation de l'antenne par rapport au nord géographique

HMA : hauteur du milieu de l'antenne par rapport au sol

Tilt prévisionnel : orientation verticale de l'antenne par rapport à l'horizontal

PIRE (Puissance Isotrope Rayonnée Équivalente) : puissance qu'il faudrait appliquer à une antenne isotrope pour obtenir le même champ dans la direction où la puissance émise est maximale

PAR (Puissance Apparente Rayonnée) : puissance calculée en référence à une émission produite par une antenne dipôle idéale

Déclaration ANFR

Le projet fera l'objet de la déclaration ci-dessous. Grâce à ces éléments, l'ANFR gère l'attribution des fréquences aux divers émetteurs et veille au respect de la réglementation.

Déclaration fournie à l'ANFR par le demandeur de l'implantation ou de la modification d'une station radioélectrique émettrice

N° ANFR :

1. Conformité de l'installation aux périmètres de sécurité du guide technique DR 17 :

Oui Non

2. Existence d'un périmètre de sécurité accessible au public :

Oui, balisé Oui, non balisé Non

Périmètre de sécurité : zone au voisinage de l'antenne dans laquelle le champ électromagnétique peut être supérieur au seuil du décret ci-dessous.

3. Le champ radioélectrique maximum qui sera produit par la station objet de la demande sera-t-il inférieur à la valeur de référence du décret n°2002-775 du 3 mai 2002 en dehors de l'éventuel périmètre de sécurité ?

Oui Non

4. Présence d'un établissement particulier de notoriété publique visé à l'article 5 du décret n°2002-775 situé à moins de 100 mètres de l'antenne d'émission

Oui Non

Si la réponse est OUI, liste des établissements en précisant pour chacun :

- le nom
- l'adresse
- les coordonnées WGS 84 (facultatif)
- l'estimation du niveau maximum de champ reçu, sous la forme d'un pourcentage par rapport au niveau de référence du décret n°2002-775.

Autorisations requises

Aucune autorisation pour l'installation n'est requise au titre du code de l'urbanisme, du patrimoine ou de l'environnement.

Calendrier prévisionnel

Date prévisionnelle de début des travaux : 25/03/2024

Date prévisionnelle de fin des travaux : 22/04/2024

Date prévisionnelle de mise en service : 10/06/2024

Vos contacts

Pour les questions relatives au projet :

ORANGE

Correspondant : **M. Patrice LEBLOND**

DOR IDF

TSA 90565

94808 RUNGIS