

GAMBAIS



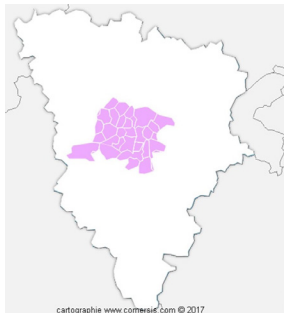
BIENVENUE

LA COMMUNAUTÉ DE COMMUNES



Gambais appartient à la communauté de communes Cœur d'Yvelines, créée en 2014, elle rassemble 31 communes. Ses compétences et domaines d'actions évoluent en fonction des demandes des communes.

Exemple de compétences déléguées à la communauté de communes Cœur d'Yvelines, et aides apportées à la ville de Gambais.



cartographie www.communes.com © 2017

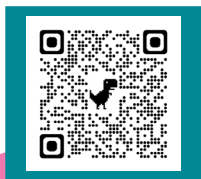
Développement économique

Instruction du droit des sols

Centrale d'achat : livres et support pour la bibliothèque

Centre aquatique Montfort l'Amaury

Support pour la restauration scolaire



coeur-yvelines.fr

Soutien financier pour les consommations d'eau, et d'énergie des véhicules municipaux

Soutien financier aux investissements de la commune

LE CONSEIL MUNICIPAL

Le conseil municipal de Gambais est composé de 19 élus répartis sur le territoire pour répondre au mieux aux besoins de la population.

PERDREAUVILLE

Nadine MANCEAU, Adjointe
Laurent DACULSI ●
Pascal LARSON *

LES GRÉSILLONS

Raphaël NIVOIT Maire
William GUIGNARD ●

LES PIDEAUX

Gérard FEYS, 1^{er} Adjoint
Magali BRILHAC
Bertrand NEVEUX ●

LE BOULAY

Anne-Sophie HAMEL ●
Etienne HAMMER

GAMBAIS BOURG

José GALIANO, Adjoint
Isabelle DUMAS ●
Philippe FIX
Catherine VIANA ●
Natalia DE SOUSA*
Nadine VILLEVALOIS*

SAINT CÔME

Elodie BIOU, Adjointe
Elisabeth LELAY ●

● Les élus référents joignables par mail (prenom.nom@gambais.fr)

* Liste Gambais c'est vous

LES SERVICES MUNICIPAUX

La mairie est ouverte tous les matins de 9h à 12h du lundi au samedi et les lundis et jeudis après-midi de 14h à 17h.

URBANISME ET SERVICES TECHNIQUES

Dominique DAMEME

Les dossiers et demandes d'urbanisme peuvent être déposés en mairie ou en ligne via GNAU. **GNAU, le portail d'urbanisme** est disponible sur le site de la mairie de Gambais rubrique urbanisme avec une fiche pratique d'utilisation.



GNAU

AFFAIRES SCOLAIRES & JEUNESSE

Nancy TOUSSAINT

L'ÉCOLE

L'école primaire de Gambais accueille en 2022, 230 élèves de la maternelle au CM2. Les jours de classe sont les lundis, mardis, jeudis et vendredis de 8h45 à 16h30.

Pour accompagner l'équipe enseignante, les services de la mairie complètent les effectifs avec :

- 3 agents territoriaux spécialisés des écoles maternelles
- 2 intervenants musique et sport



La caisse des écoles, participe également via le financement de trottinettes, projet éducatif,

LE PÉRISCOLAIRE



LA GARDERIE

le matin de 7h30 à 8h30
le soir de 16h30 à 18h30



RESTAURATION SCOLAIRE



TRANSPORT SCOLAIRE

- école primaire
- collège Houdan



CENTRE DE LOISIRS : les mercredis et pendant les vacances scolaires de 7h à 19h
Ce service est délégué à IFAC (portail spécifique iFAC)



Portail famille
Gérez vos inscriptions périscolaire

AUTRES ÉTABLISSEMENTS ET GARDE

Le **Collège** Francois Mauriac est situé à Houdan avec un service de transport scolaire.

Le **lycée** Jean Monnet est situé à La Queue lez Yvelines desservi par les lignes de bus 15 et 16.

Établissement privé présent sur la commune de Montfort l'Amaury.

Les **assistantes maternelles** assurent la garde de la petite enfance.

L'AGENCE POSTALE COMMUNALE

Coralie GUELLE

L'agence postale communale est ouverte les lundis, mardis, jeudis, vendredis, samedis de 9h à 12h.

LA BIBLIOTHÈQUE

Notre bibliothèque est gérée par des bénévoles. Adhérente au réseau Au fil des pages, elle propose un grand choix de livres et de nouveautés.

Mardi : 14h-17h

Mercredi: 15h-17h30

Samedi: 10h-12h

LE CCAS: centre communal d'action sociale

Catherine VIANA

Le CCAS propose des aides aux familles sous conditions de revenus (bons d'énergie, rentrée scolaire). Des aides pour nos jeunes: permis de conduire, formations BAFA,... Plusieurs activités sont également organisées avec nos retraités, voyage, club du mardi. Mais aussi une aide aux anciens avec le portage de repas. **Prenez rendez-vous en mairie.**

LA GESTIONS DES DÉCHETS



Le SIEED est le syndicat en charge de la collecte, l'évacuation et l'élimination des déchets.

DÉCHÈTERIES



Gambais a accès à l'ensemble des déchèteries du Sieed. Pour les plus proches : Houdan, Garancière, Méré. Il faut préalablement obtenir son badge, voir sur le site SIEED.fr.

LE VERRE



Des collecteurs de verre sont répartis sur la commune : Gambais centre, Le Boulay, Perdreauville, Saint Côme.

SIEED.FR

Mise à disposition de composteurs (500l ou 600l) avec participation financière



COLLECTES

Déchets ménagers

Collecte le mardi de 5 h à 12 h

Déchets recyclables

Collecte le mardi de 14 h à 23 h

Déchets végétaux

Collecte le mercredi



Collecte des encombrants sur rendez-vous dans votre espace personnel ou au 01 34 86 65 49

LA VIE ENSEMBLE

LE BRUIT



Limiter l'utilisation des appareils bruyants, horaires réglementés.

- En semaine : 8h30 -12h et 14h-19h30
- Samedi de 9h-12h et 15h-19h
- Dimanche et jours fériers : 10h-12h

LE BRULAGE



Pour préserver la qualité de l'air et prévenir les risques incendie, le brulage des déchets verts est interdit.

LA VOIE DOUCE



La voie douce est un espace réservé aux piétons, vélos.

- Son accès n'est pas autorisé :
- aux motos
 - aux chevaux (revêtement)
 - aux véhicules pour s'y garer

LES ANIMAUX



Les propriétaires d'animaux domestiques doivent être attentifs au comportement de leur animal. (abolement, morsure, divagation)

L'ENTRETIEN



Les riverains sont en charge d'élaguer leur haie, arbres et d'entretenir l'espace devant leur habitation.

LA COURTOISIE



Gambais est une ville à taille humaine, n'hésitez pas à dire bonjour aux personnes que vous croisez !

En cas de nuisance, parlez en avec vos voisins.

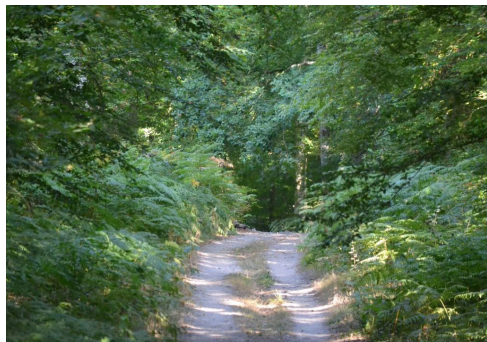
Avec un peu de convivialité tout est plus simple.

La Haute Vallée de Chevreuse est une région à dominante rurale.

Elle possède un important patrimoine historique : châteaux, églises, manoirs, fortifications féodales, ainsi que de nombreux sentiers qui traversent un domaine forestier remarquable.

Le parc, c'est la volonté commune de préserver ces lieux façonnés par le temps, tout en développant des activités humaines compatibles avec le respect de l'environnement.

Gambais rejoint les communes du parc en 2010.



Le Parc est aussi un partenaire important.

Il apporte:

- **Un accompagnement technique** aux acteurs publics et privés du territoire.

Ses domaines d'expertise : architecture, urbanisme, paysage, énergie / climat, environnement, développement économique, pédagogie, patrimoine / culture, etc.

- **Des aides financières** aux projets émanant des acteurs du territoire

L'ÉCOSYSTÈME

Les espaces naturels et ruraux occupent encore 75% du territoire de la Région Île-de-France. Ces espaces présentent une mosaïque de milieux naturels qui abritent une grande diversité d'espèces constituant grâce à leurs interactions, des écosystèmes riches.

Cette biodiversité répond directement aux besoins primaires de l'être humain (oxygène, nourriture, eau potable) en assurant des services majeurs : fertilisation des sols, purification de l'eau, régulation des effets du changement climatique et résistance aux phénomènes naturels.

L'enjeu de protection et de conservation de cet environnement, particulièrement riche, repose sur notre comportement au quotidien!

Politique du zéro phyto



Batrachodrome



Route Gambaisseuil

Suivi de la chouette Effraie



Eglise Saint Aignan

L'association ATENA 78 un partenaire majeur pour la protection la biodiversité sur notre commune.

LES COMMERCES

- Boulangerie: Fortin
- Épicerie: Le Petit marché
- Restaurants : le Relais du Château, Caliu
- Fleuriste
- Coiffeur
- Biscuits & Gourmandises
- Le rucher / Au rucher de Gambais Anais
- Ferme bio : La ferme des sources (Mocsouri)
- Pharmacie
- Médecin généraliste: Mme RICHTER
- Centre dentaire: 178 av Neuville
- Ostéopathes : M Denhard / M Wilfrid

La patrouille antinuissible 06 11 22 79 69
Affutage Louis Vassout 06 16 51 46 38

**D'autres artisans et services sont disponibles
sur l'ensemble de notre commune**



BON À SAVOIR



Transport à la demande, tous les hameaux
desservis avec 6 arrêts sur Gambais.
Un service Île de France mobilité.

LES ASSOCIATIONS & LOISIRS

Gambais accueille de nombreuses associations avec plus de 20 activités différentes, Judo, Danse, Pétanque, Gymnastique rythmique, Running, Football, Marche nordique, Musique, Tennis, Tennis de Table, Dessin, Toreikan, Yoga, Body, Billard... Ces associations bénéficient de l'accès à nos infrastructures gratuitement.

Des infrastructures pour TOUS !

Les terrains de Tennis et le terrain multisport sont en accès libre



L'association GAMB AIS EVENTS permet à tous de proposer, participer et organiser les événements de la commune.
Des événements incontournables comme Halloween, La Foulée Royale de Neuville ou le traditionnel bal et feu d'artifice du 13 juillet. Rejoignez les !



Illiwap

Suivez l'actualité de votre commune

Facebook Commune de Gambais, application smartphone illiwap, site gambais.fr

Crédit photos: Claire BOYER
Edition 2022